

# **CAPACITACIÓN DE GESTION INTEGRAL DE RESIDUOS Y USO EFICIENTE DE ENERGIA Y AGUA**



**IDIPRON**



**03/12/2024**

# Contenido

## 1. ¿Qué SON LOS RESIDUOS?

### 1.1. Definición de Residuos

#### 1.1. ¿Cómo está la situación en Bogotá?

### 1.3 Problemáticas Asociadas a la generación de residuos

### 2.2 .Deterioro del paisaje urbanístico

### 2.3 .Deterioro del Paisaje Natural

### 2.4 efectos adversos a la salud humana

## 3. Clasificación de los Residuos Solidos

## 6. Identificación de Puntos Ecológicos en la Sede Administrativa

## 7. Uso adecuado de los puntos ecológicos.

# Gestión de residuos sólidos

¿Qué son los Residuos?

Los residuos son todo lo que desechamos en nuestra vida diaria. Separarlos correctamente es esencial para el reciclaje y la sostenibilidad. ¡Cada pequeño esfuerzo cuenta para cuidar nuestro planeta!



# ¿Cómo está la situación en Bogotá?



La ciudad genera 8.500 toneladas de residuos cada día y, gracias a la conciencia ciudadana y la labor de más de 25 mil recicladores de oficio, se logran aprovechar cerca de 1.500 toneladas, que equivalen al 18%

# Problemáticas Asociadas a la generación de residuos ?

Los principales problemas ambientales que generan un inadecuado manejo de los residuos sólidos son: el deterioro estético de los centros urbanos y del paisaje natural los efectos adversos a la salud humana, en especial por la proliferación de vectores de enfermedades.

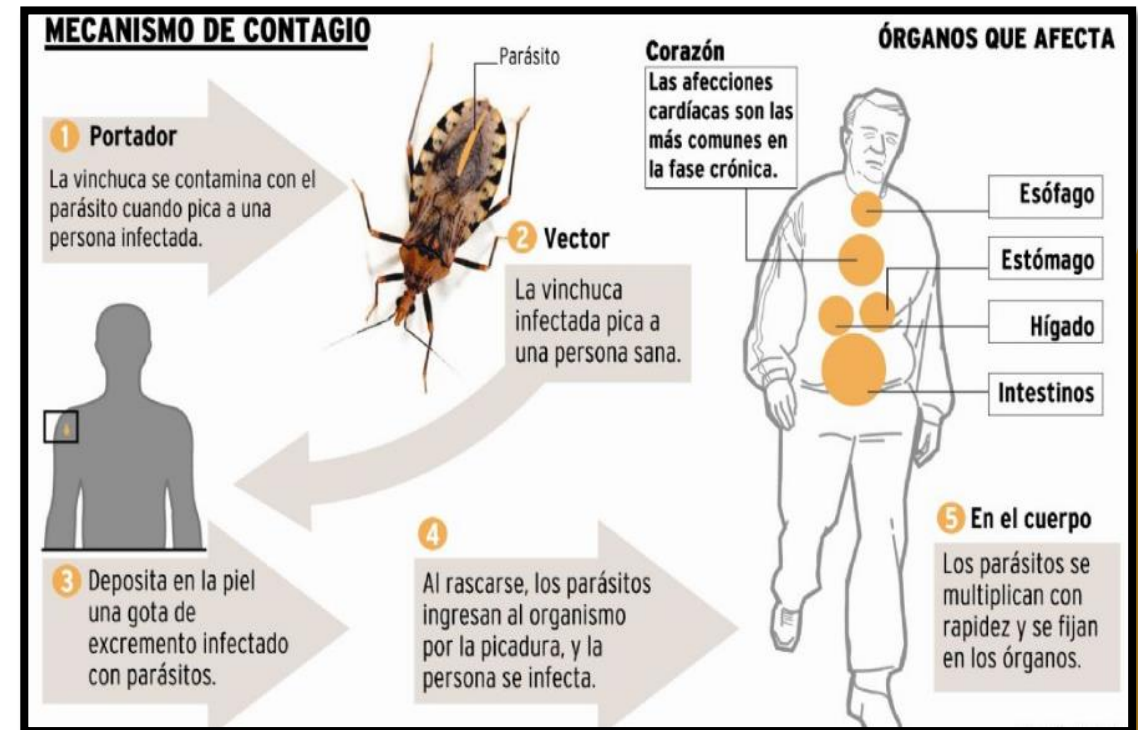
- Deterioro del Paisaje Natural
- Contaminación de acuíferos (lixiviados y residuos sólidos).
- Contaminación del suelo.
- Contaminación del aire por olores ofensivos.
- Muerte de especies animales (aves).
- Erosión de suelo.
- Proliferación de enfermedades.



# Efectos adversos a la salud humana

Debido a la mala disposición de los residuos sólidos Los principales problemas relacionados a la salud humana son:

- Proliferación de enfermedades por vectores • (Dengue, malaria, el mal de Chagas. Leishmaniosis, fiebre amarilla y Chikungunya)



# Residuos NO peligrosos

- **Los residuos orgánicos** provienen de Alimentos y plantas. Pueden ser compostados y transformados en abono. Separar estos residuos ayuda a reducir la cantidad de basura que va a los vertederos. ¡Hagamos compost!
- **Los residuos aprovechables** son aquellos que pueden ser reciclados o reutilizados. Ejemplos incluyen papel, cartón, y plásticos. ¡Separarlos significa darles una segunda vida y ayudar al medio ambiente!
- **Los residuos no aprovechables** son aquellos que no pueden ser reciclados puesto que están contaminados con restos orgánicos







# Residuos peligrosos

Los residuos peligrosos son aquellos que pueden causar daños a la salud o al medio ambiente. ¡Es crucial saber cómo manejarlos correctamente! Incluyen residuos Hospitalarios, RAEEs, Sustancias químicas, de construcción y demolición con asbesto y Dotación institucional



# Residuos Peligrosos



## Residuos con riesgo químico.

Envases de fármacos  
Fármacos vencidos  
Reactivos (Formol, Xilol)  
Presurizados  
Citotóxicos

## Residuos con riesgo biológico o infeccioso.

Biosanitarios  
Anatomopatológico  
**Cortopunzantes**



Los residuos **cortopunzantes** se depositan en los guardianes.

# Residuos Peligrosos



RAEEs -  
Sustancias  
químicas



Construcción  
y demolición  
con Asbesto

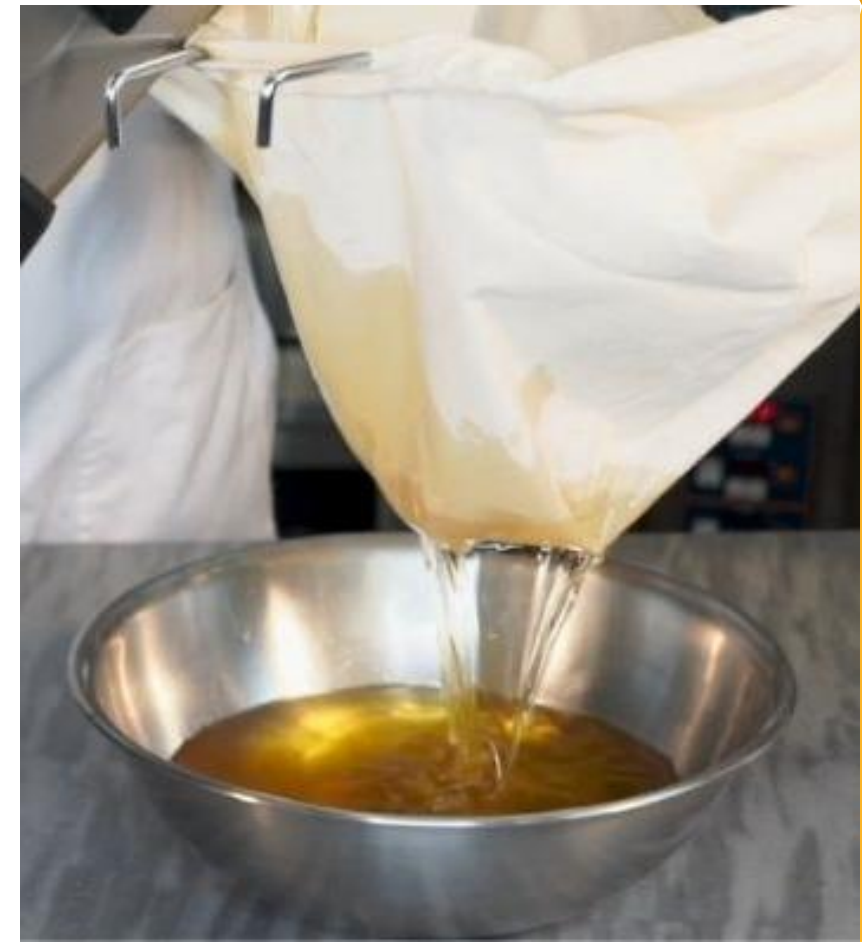


Dotación  
institucional



# Residuos especiales

Son objetos, materiales, sustancias, productos o elementos que requieren un tratamiento especial y diferencial a los demás residuos





Uso eficiente  
de la energía



# 1.

## Apaga los equipos

Apaga los equipos de computo una vez finalice su jornada laboral en las sedes y unidades de protección integral del IDIPRON



# 2.

## Desconecta aparatos eléctricos que no utilices

Desconectar los cargadores de tus equipos de comunicación (celulares, computadores portátiles, tablets, etc.) una vez se encuentren cargados en su totalidad.



# 3.

## Sensores de movimiento para ensendido del sistema de iluminacion

Solicita a la Gerencia de Recursos Físicos la instalación de sensores de movimiento para ensendido del sistema de iluminacion en los lugares que sean de transito temporal y que no requieran iluminación permanente (pasillos, baños, bodegas de almacenamiento etc) en las sedes y unidades de protección integral IDIPRON





Uso eficiente  
del agua

¡Cada  
**gota**  
cuenta!

En **IDIPRON**  
el ahorro del agua  
es una prioridad



IDIPRON



# 1.



## Cierra el grifo

Del lavamanos mientras te enjabonas las manos y/o cepillas los dientes o del lavaplatos mientras enjabonas platos y utensilios.

# 2.

## No arrojes residuos al sanitario

No arrojar papel higiénico, toallas higiénicas en los inodoros de las sedes y Unidades de Protección Integral del IDIPRONN



# 3.

## No lavar vehículos

Esta totalmente prohibido lavar los vehículos institucionales en los parqueaderos de las sedes y Unidades de Protección Integral del IDIPRON



# 4.

## Reporta fugas o daños

Reporta a la Gerencia de Recursos Físicos las fugas y/o daños en la tubería, grifos, lavamanos, orinales y/o inodoros de las sedes y Unidades de Protección Integral del IDIPRON



# 5.

## Calcula tu huella hídrica

El proceso de Gestión Ambiental invita a todos los funcionarios, contratistas y NNAJ del IDIPRON a calcular su huella hídrica en el siguiente link:



<https://caem.org.co/ConveniosCARCAEM/huellahidrica/>

# Algunos tips para el ahorro del agua en las instalaciones del IDIPRON

- Instala dispositivos ahorradores y muebles de bajo consumo en todos los servicios (sanitarios, lavabos, regaderas, etc.)
- Puedes reemplazar tus escusados convencionales que usan 16 litros por descarga, por otros que sean de bajo consumo, que usan solamente 6 litros.
- Vigila con frecuencia el estado de los flotadores, válvulas de admisión y sellado, y herrajes, para asegurarte de que no haya ningún derrame o fuga, y en caso de que lo haya, se pueda reparar inmediatamente.
- Informa a los trabajadores mediante anuncios visuales consejos sobre el cuidado del agua, como por ejemplo que el escusado no debe usarse como basurero.
- Reemplaza los empaques cada vez que sea necesario, no permitas que el agua goteé de las llaves, ciérralas bien
- Adquiere equipos de alta presión de agua que permitan una limpieza efectiva y ahorro de líquido

<https://www.youtube.com/watch?v=bR2X6sqsAiY>

# GRACIAS



IDIPRON

